

今年も6月から鎌倉市の健康診査が始まりました!!

日々を健康に過ごせるという事は全ての基本でもあり、また何にも勝る幸せでもあります。しかし、生活習慣病のリスクは誰にでもあり、なかなか自覚症状が現れない病気も多くあります。

鎌倉市健康診査を利用すれば、自費では高額となるような検査・検診も非常に少ない負担額で受診できます。この機会に是非身体のチェックを行い、現在の身体状況を把握して、安心を得ましょう。

当院は鎌倉市内で数少ない、全検査項目の機器を完備している病院です。当院は健康診査の全項目を1日で受診することができます！ぜひ全項目を受診し、安心を手に入れてください。



受診券送付時期と受診期間

鎌倉市よりお誕生月ごとに下記期間に受診券が送付されます。お誕生月と受診期間を確認し、受診券が届きましたらご予約ください。

誕生月	受診券送付時期	受診期間
4月～7月 生まれ	5月31日	平成30年6月6日～8月末
8月～11月 生まれ	8月下旬	平成30年9月～11月末
12月～3月 生まれ	11月下旬	平成30年12月～ 平成31年2月末

※平成30年度の鎌倉市健康診査は平成31年2月末までです。
※ご予約の際は、必ず受診券をお手元にご用意の上、お電話ください。

無料クーポン券をお持ちの方、
是非検診にいらしてください。

平成30年度無料クーポン券検診について

- 対象者には平成30年6月、通常の受診券とは別に、無料クーポンを送付します。
- 受診期間は平成30年6月6日～平成31年2月末

無料クーポンは期限限定となりますので、
お早めにご予約ください。

検診の種類	対象者	自己負担金
肝炎検診	40歳の方	0円
子宮頸がん検診	20歳の女性の方	
乳がんマンモグラフィ検診	40歳の女性の方	

※対象年齢は平成30年4月1日時点の年齢です。(通常の健康診査と基準日が異なります)
※無料クーポン券は、鎌倉市の成人病検診とは別の封筒(ピンク)でお届けします。

健康診査の種類と費用

★今年も人間ドックの費用助成が受けられます。

40歳～74歳の鎌倉市健康保険加入者の方は、自己負担額から助成額(9,124円)を引いた額で人間ドックが受けられます。(但し同年内の鎌倉市国保特定健診は受診できません。)

当院は市指定の医療機関になっていますので、受診券に記載されている受診期間内であれば市役所の保険年金窓口での申請が必要ありません。



種類	対象	自己負担金	付加検査
鎌倉市国保特定健診	40歳～74歳	2,000円	
後期高齢者健診	75歳以上	0円	
生保受給者健診	40歳以上の生活保護受給中の方	0円	
大腸がん検診	40歳～69歳	900円	
	70歳以上	500円	
結核検診	16歳～39歳	1,000円	
	40歳～69歳	1,600円	
肺がん検診	70歳以上	900円	
	20歳～68歳の偶数年齢の女性	2,300円	※
子宮頸がん検診	70歳以上の偶数年齢の女性	900円	※
	20歳～38歳の偶数年齢の女性	800円	
乳房健康指導	40歳～68歳の偶数年齢の女性	1,700円	
	70歳以上の偶数年齢の女性	900円	
乳がんマンモグラフィ検診	40歳～69歳	1,600円	
	70歳以上	900円	
胃がんリスク検診	50歳～69歳の男性	1,600円	
	70歳以上の男性	900円	
前立腺がん検診	40歳以上の方(申込制)	1,200円	

※女性の方はセットで子宮エコー(超音波)検査が3,500円で受診できます。

＼今年も鎌倉市健康診査を利用し、健康な毎日を過ごしましょう。／

詳しくは 0120-707-393 (市民検診専用フリーダイヤル) までお気軽にお問い合わせください。

「第12回乳癌の臨床賞」の 優秀賞を受賞しました

人工知能 (AI) はマイナスな存在？

皆さんは人工知能(AI)という言葉から何を想像しますか？「役に立つ」、「難しそう」、「仕事が奪われる」、色々なイメージがあると思いますが、今新聞やテレビなどで話題になっているのは、**もっと人生を楽しむAI**です。例えば、会社のコールセンターは今まで沢山の人を雇って対応していましたが、今はAIが24時間365日対応しています。その分それまでずっと電話の前に座っていた人達は他の仕事に集中することができます。アマゾンという会社で本を買ったことがある人は、その時に自分が好きそうな本を勧められたと思いますが、もしそれらを自力で探すとしたら大変な時間と労力をかけなければ見つけることは難しかったのではないのでしょうか？

人工知能 (AI) は医療業界でも活躍の可能性

そういった、人生をもっと効率的に生きられるようにAIをつくることができます。乳腺科医である自分が考えたのは、**マンモグラフィから乳癌を見つけてくれるAI**です。そうすればマンモグラフィを読むのに膨大な時間を費やさなくて済むので、その分患者さんを診察する時間に使えるようになり、しかもそれが人間よりも精度高く見つけてくれれば乳癌を見逃さずに済み、患者さんにとって人生を左右するかもしれない大きなことになるかもしれません。そういったAIを作りたいと思い、一年以上前から研究を重ねてきました。そうした研究の成果を論文にしたり学会発表したりしたところ、有



難いことに日本乳癌検診学会からはピンクリボン賞を、「乳癌の臨床」という雑誌からは優秀賞を、日本乳癌学会の学術総会では、Excellent Presentation Awardという賞をいただいたりしました。



しかしあくまでゴールは患者さんのためになるようなAIを臨床の場を実現させることです。今後もこの研究を続け、それを臨床に応用することでより質の高い医療を提供し、最終的に患者さんに還元されるようなシステム作りに発展させていきたいと思っています。

最後になりましたが、この研究に精力的に協力していただいている診療放射線技師の川崎あいかさんと小清水佳和子さん、臨床検査技師の有泉千草さんに深く感謝いたします。また、当院の職員としての仕事とは直接関係のない研究にも関わらず応援してくださっているセンター長の土井卓子医師にも深く御礼申し上げます。

ピンクリボンかながわ in 鎌倉2018が開催されます!!

今年もピンクリボンかながわ in 鎌倉2018の季節が近づいてまいりました。

「あなたとあなたの大切な人をがんで失わないために…」
当日はトークショーやイベントの他、各種展示も行われます。
皆様のご参加を心よりお待ちしております。 ※ご予約は不要です。

日時 2018年10月6日(土) 13:00~18:00

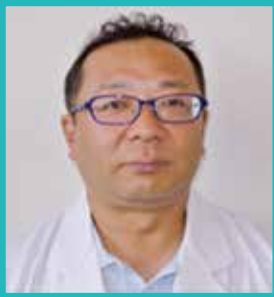
場所 大船観音寺 (拝観料 300円) ※参加費は無料となります

★10月6日(金)~10月9日(月)18:00~20:00まで
大船観音ライトアップを実施いたします



ライトアップ期間の
17:00~22:00は
拝観料無料です





新任医師紹介

常勤医師

小松 茂治(こまつ しげはる)

診療科 外科

入職日 2018.6.1入職

COMMENT

6月から赴任致しました、外科の小松です。患者様には親身になって診察したいと思います。地域の皆様が快適に暮らせるように少しでも御協力できればと思います。私は横浜ベイスターズを強く応援しています。

「看護の日」を終えて

湘南記念病院 看護師 皆川・由井・田中

平成30年5月12日(土)院内イベントとして、看護部主任会主催で「看護の日」を実施させていただきました。

近代看護を築いたフローレンス・ナイチンゲールの誕生日にちなみ、5月12日が「看護の日」となっています。21世紀の高齢社会を支えていくためには、看護の心、ケアの心、助け合いの心を、私たち一人一人が分かち合うことが必要です。こうした心を、老若男女を問わずだれもが育むきっかけとなるよう、「看護の日」が制定されました。

イベント内容は血圧測定、握力測定、身長体重測定、手洗いチェック、車椅子体験、健康相談です。各部署の看護師が

集まって、御来場いただいた方とイベントを通して触れ合うことが出来ました。当院をご利用の患者様、患者様御家族、近隣の方を対象に計画し、予想より多い方の参加をいただきました。

今後も、当院の看護師が患者様や地域の方々に看護の心をお伝えできる活動を通じて、温かい心と笑顔を大切に、安心して病院に来ていただけるよう努めて参りたいと思います。



7月9日(月)院内夏祭り

みんなで合唱



盆踊り



縁日

小坪クリニック 居宅介護支援部



私たち小坪クリニック居宅介護支援部は、昨年3月に開設しました。最初はケアマネジャー1名からのスタートでしたが、2年目を迎えケアマネジャー3名、事務員1名と仲間が増えました!

診療所に併設している居宅介護支援事業所ですので医療と介護の連携をテーマに日々奔走しています。介護にお悩みのある方はお気軽にご相談ください。

逗子市西部地域包括支援センター



地域包括支援センターは市町村からの委託事業です。私たちは逗子市の小坪、久木、新宿の一部にお住まいの高齢者に向けた生活相談窓口となっています。

保健師(看護師)、社会福祉士、主任ケアマネジャーの3職種の職員がおり、それぞれの専門性を活かして地域の高齢者のご相談に対応しています。

医療法人 湘和会 湘南記念病院

〒248-0027 鎌倉市笛田2-2-60

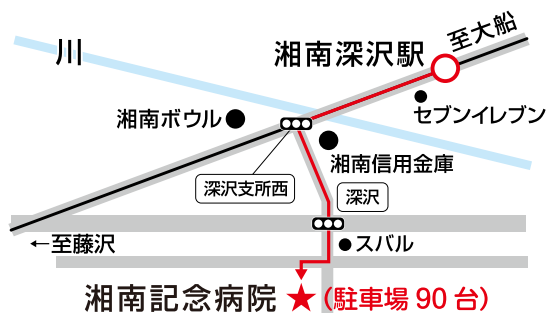
TEL: 0467-32-3456

FAX: 0467-32-6363

受付時間 月曜日～土曜日(午前8時から午後4時まで)

URL www.syonankinenhp.or.jp

E-mail info@syonankinenhp.or.jp



湘南モノレール「湘南深沢駅」階段下り、直進。
「深沢支所西」信号を左折、次の信号を直進し、50m先右側。

湘南記念小坪クリニック

院長: 田嶋博雄

〒249-0008 逗子市小坪3-2-1

TEL: 0467-60-0321 FAX: 0467-60-0322

診療科: 内科・外科・整形外科・眼科・リハビリテーション科・
訪問診療

訪問対応地域: 逗子市・葉山町・鎌倉市一部・その他近隣地区

乳がんセンター

日本乳癌学会 専門医制度認定施設

乳がんの早期発見・早期治療を目指し、乳がん検診や
乳腺治療に特化した乳腺外来での診療を行っております。

完全予約制 受付時間 10:00～17:00

フリーダイヤル: **0120-707-217**

湘南記念小坪クリニック 居宅介護支援部

介護保険事業所番号第1472500972号

〒249-0008 神奈川県逗子市小坪2-3-3

TEL: 0467-38-5995 FAX: 0467-38-5543

事業内容: 居宅介護支援、ケアプランの作成等

湘南記念鎌倉クリニック

院長: 石田尚志

〒248-0027 鎌倉市笛田2-6-13

TEL: 0467-39-3189 FAX: 0467-39-3161

診療科: 訪問診療(内科・麻酔科)

訪問対応地域: 鎌倉市・藤沢市・横浜市戸塚区・栄区・逗子市西部・
その他近隣地区

逗子市西部地域包括支援センター

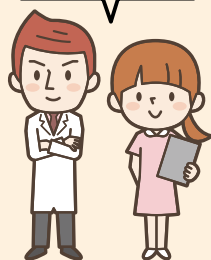
神奈川県逗子市小坪5-21-17

小坪小学校区コミュニティセンター内2階

TEL: 0467-24-6866 FAX: 0467-24-6867

総合相談窓口
介護予防居宅支援

湘南記念病院で
私たちと一緒に
働きませんか？



病院スタッフ募集

当院では各セクションでの業務充実に伴い、
職員を募集しております。募集職種、内容等
はお電話にて採用担当宛にお問い合わせ頂
くか、病院ホームページをご覧ください。

お問い合わせ

TEL 0467-32-3456

湘南記念病院や
クリニックのことを
もっと詳しく知りたい場合は
是非、当院のホームページを
ご覧ください。

湘南記念病院

検索