

平成30年4月

逗子市西部地域包括支援センターを開設します

地域包括支援センターって…？

地域包括支援センターは地域で暮らす高齢者の皆様の総合相談窓口です。地域にあるさまざまな社会資源を使い、高齢者の生活を総合的に支えていくための拠点として活動を行います。

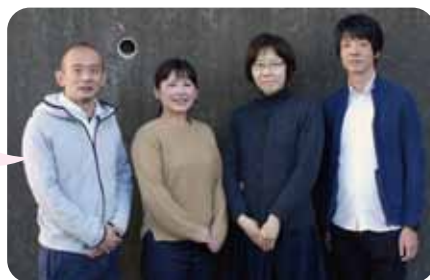
例えば…

- ・最近物忘れが心配…
- ・つまづいたり転びやすくなっている…
- ・お家の片付けがうまくできない…等々



こういったお悩みやご相談を専門スタッフが他の専門機関とともに支援を行います。

私たちが
地域の高齢者の方の
相談窓口となり
支援のお手伝いを
いたします。



管理者より

はじめまして。この度、逗子市西部地域包括支援センターの管理者を務めさせていただきます。スタッフ一同、地域の皆様の支えとなれるよう活動してまいります。お気軽にご相談ください。小坪コミュニティセンターでお待ちしております。



管理者 堤 看護師

相談窓口

受付時間 月～金 8:30～17:15 (祝日・年末年始を除く)
TEL 0467-24-6866 FAX 0467-24-6867
E-mail : nishi-houkatsu@syonankinenhp.or.jp
逗子市小坪5-21-7 小坪小学校区コミュニティセンター内 2F

※担当地域は逗子市小坪、久木の全域、新宿4-2-29号～59号、新宿4-6番～16番(4-6-38～42を除く)となります。上記住所以外にお住まいの方は市役所へお問い合わせください。



小坪小学校区
コミュニティセンター内 2F

【アクセス】

<バス>

- ・JR逗子駅又は京急新逗子駅より、京急バス「小坪經由鎌倉駅行き」で「リビエラ逗子マリナー前」下車すぐ
- ・JR鎌倉駅より、京急バス7番のりば鎌40「新逗子駅行き」で「小坪」下車徒歩5分

<駐車場>

駐車場は13台(障害者用1台)です。駐車スペースに限りがございますので、できるだけバス・徒歩・自転車でご来館ください。



湘南記念小坪クリニックでは 地域の皆様が安心して暮らせるよう 在宅医療をサポートしています。

そこでクリニックが行う
さまざまなサービスをご紹介します。



外来診療

小坪地域に密着した街の診療所として、地域の皆様に愛されるクリニックを目指しています。

湘南記念病院や他の高度医療専門機関、地域の薬剤師・看護師・理学療法士等と緊密な連携を図り、きめの細かい医療サービスを提供します。

また、終末期の緩和ケアなども積極的に行っており、高齢者やご家族のご相談も随時承っております。

病気だけでなく日常生活に不安のある方もお気軽にご相談ください。



「外来だけでなく訪問診療のご相談にも応じます」と田嶋院長。

診療科目

内科 外科 整形外科 眼科
もの忘れ外来(初回予約制) リハビリテーション科
訪問診療 訪問看護 訪問リハビリテーション

外来受付時間

月～金
午前 9:00~12:00
午後 14:00~16:30

連携登録 医療機関

湘南記念病院、横浜南共済病院
横須賀市立うわまち病院
横須賀共済病院、横須賀市立病院
横浜市立大学病院、東京医科歯科大学病院

訪問診療

通院が困難な患者様に対し、医師が自宅へ訪問し診察を行います。

具合が悪い時のみ伺うのではなく、定期的に訪問し計画的に健康管理を行います。

また24時間365日緊急連絡に対応しており、緊急往診や入院の手配等も行います。

患者様が安心して家で過ごせるよう総合的にサポートします。さらに緩和ケアや在宅での見送りも行っています。

お気軽にご相談ください。かかりつけのお医者さんや担当ケアマネジャーがいる方はそちらでもご相談できます。



居宅介護支援

居宅介護支援とは自宅で介護を必要とされる方が適切なサービスを利用することができるように、介護支援専門員(ケアマネジャー)が訪問・相談・ケアプラン(計画)作成を行い、安心して「自分らしく」在宅生活が送れるようにするための支援を行います。

また、当事業所では医療事業

を母体としており、医療と介護の連携・一体化を通じて、地域医療や在宅介護の充実、発展を目指しています。

介護に不安のあるご家族や一人住まいの高齢者の方などお気軽にご相談ください。



(左から)
ケアマネジャーの山中さん
草野さん
事務の関端さん

訪問看護

小坪クリニックでは看護師が主治医の指示により自宅を訪問して在宅生活に必要な看護を提供します。具体的には以下のようなことを行います。

- ・健康管理
- ・日常生活の支援
- ・家族などの介護者に対する支援
- ・終末期の看護 等々



こちらもお気軽にご相談ください。かかりつけのお医者さんや担当ケアマネジャーがいる方はそちらでもご相談できます。



看護師の森さん(左)と塩田さん

訪問リハビリ

訪問看護と同じく主治医が必要と認めた場合に自宅を訪問して行うことができるのが訪問リハビリです。自宅で行えるリハビリを専門のスタッフ(主に理学療法士)が提供します。

退院後の生活に不安のある方や、転倒が心配な方などお気軽にご相談ください。かかりつけのお医者さんや担当ケアマネジャーがいる方はそちらでもご相談できます。



理学療法士の喜納さん

ご連絡ご相談は…

湘南記念小坪クリニック

TEL. 0467-60-0321

居宅支援事業部(直通)

TEL. 0467-38-5995

【受付時間】

月～金 8:30～16:30(祝日・年末年始除く)

【住所】返子市小坪3-2-1



医療法人 湘和会グループ

医療法人 湘和会 湘南記念病院

〒248-0027 鎌倉市笛田2-2-60

TEL:0467-32-3456 FAX:0467-32-6363

■受付時間

月曜日～土曜日 (午前8時から午後4時まで)

湘南モノレール「湘南深沢駅」階段下り、直進。
「深沢支所西」信号を左折、次の信号を直進し、50m先右側。

URL : www.syonankinenhp.or.jp E-mail : info@syonankinenhp.or.jp



湘南記念小坪クリニック

院長:田嶋 博雄

〒249-0008 逗子市小坪3-2-1

TEL:0467-60-0321

FAX:0467-60-0322

診療科:内科・外科・整形外科・眼科・
リハビリテーション科・訪問診療

訪問対応地域:逗子市・葉山町・鎌倉市一部
その他近隣地区

湘南記念小坪クリニック 居宅介護支援部

介護保険事業所番号第1472500972号

〒249-0008 神奈川県逗子市小坪2-3-3

TEL:0467-38-5995

FAX:0467-38-5543

事業内容:居宅介護支援、ケアプランの作成等

乳がんセンター

日本乳癌学会 専門医制度認定施設

乳がんの早期発見・早期治療を目指し、乳がん
検診や乳腺治療に特化した乳腺外来での診療
を行っております。

■完全予約制 受付時間 10:00～17:00
フリーダイヤル 0120-707-217



湘南記念鎌倉クリニック

院長:石田 尚志

〒248-0027 鎌倉市笛田2-6-13

TEL:0467-39-3189

FAX:0467-39-3161

診療科:訪問診療 (内科・麻酔科)

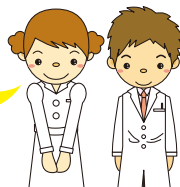
訪問対応地域:鎌倉市・藤沢市・横浜市戸塚区・
栄区・逗子市西部
その他近隣地区

クリニックでは「訪問診療」を積極的に行っております。「訪問診療」の内容についてお聞きになりたい場合は、お気軽に各クリニックにご連絡ください。

病院スタッフ 募集

当院では各セクションでの職務充実に
伴い、職員を募集しております。募集職
種、内容等はお電話にて採用担当宛に
お問い合わせ頂くか、病院ホームページ
をご覧ください。

湘南記念病院で
私たちと一緒に
働きませんか?



■お問い合わせ

TEL:0467-32-3456

湘南記念病院やクリニックのことを
もっと詳しく知りたい場合は是非、
当院のホームページをご覧ください。

湘南記念病院 検索